



Lions Clubs International

MD 107 Finland

Global Action Team

Maailmanlaajuinen toimintaryhmä

3.3.2018

<https://www.youtube.com/watch?v=0c9OQ9jktho>





Lions Clubs International

MD 107 Finland

Lions Clubs International

MD 107 Finland



MAAILMANLAAJUINEN TOIMINTARYHMÄ (GAT)

DIABETES



YMPÄRISTÖ



NÄLÄN TORJUMINEN



NÄKÖKYKY



LAPSUUSIÄN SYÖPÄ



Varpu Ylhäinen

Koulutusjohtaja (GLT)

Kalevi Sillanpää

Jäsenjohtaja (GMT)

Jukka Isotalo

Palvelujohtaja (GST)



Maailmanlaajuisesta palvelukehyksestä tulee toisen vuosisatamme pysyvä jalanjälki.

diabetes



ympäristö



nälän helpottaminen



näkökyky



lapsuusiän syöpä



Historiamme kunnioittaminen ja uusiin tarpeisiin vastaaminen sekä uusien palvelumahdollisuuksien antaminen nuorille.





Taustana LCI Forward

- Visiomme on nousta maailmanjohtajaksi humanitaarisessa palvelussa.
→ **MISSÄ TARVE, SIELLÄ LION !**
- Palvelualueet; Näkökyky, nälän helpottaminen, ympäristö, diabetes ja lapsuusiän syöpä
- LCI Forward -suunnitelman tavoite on kolminkertaistaa vaikutuksemme maailmanlaajuisesti, parantamalla vähintään 200 miljoonan ihmisen elämää vuosittain, toimivuoteen 2020-21 mennessä laajentamalla humanitaarista palvelua.
- Tavoitteen saavuttaminen edellyttää enemmän palveluaktiviteetteja, enemmän jäseniä ja parempaa johtamista





Global Action Team (GAT)

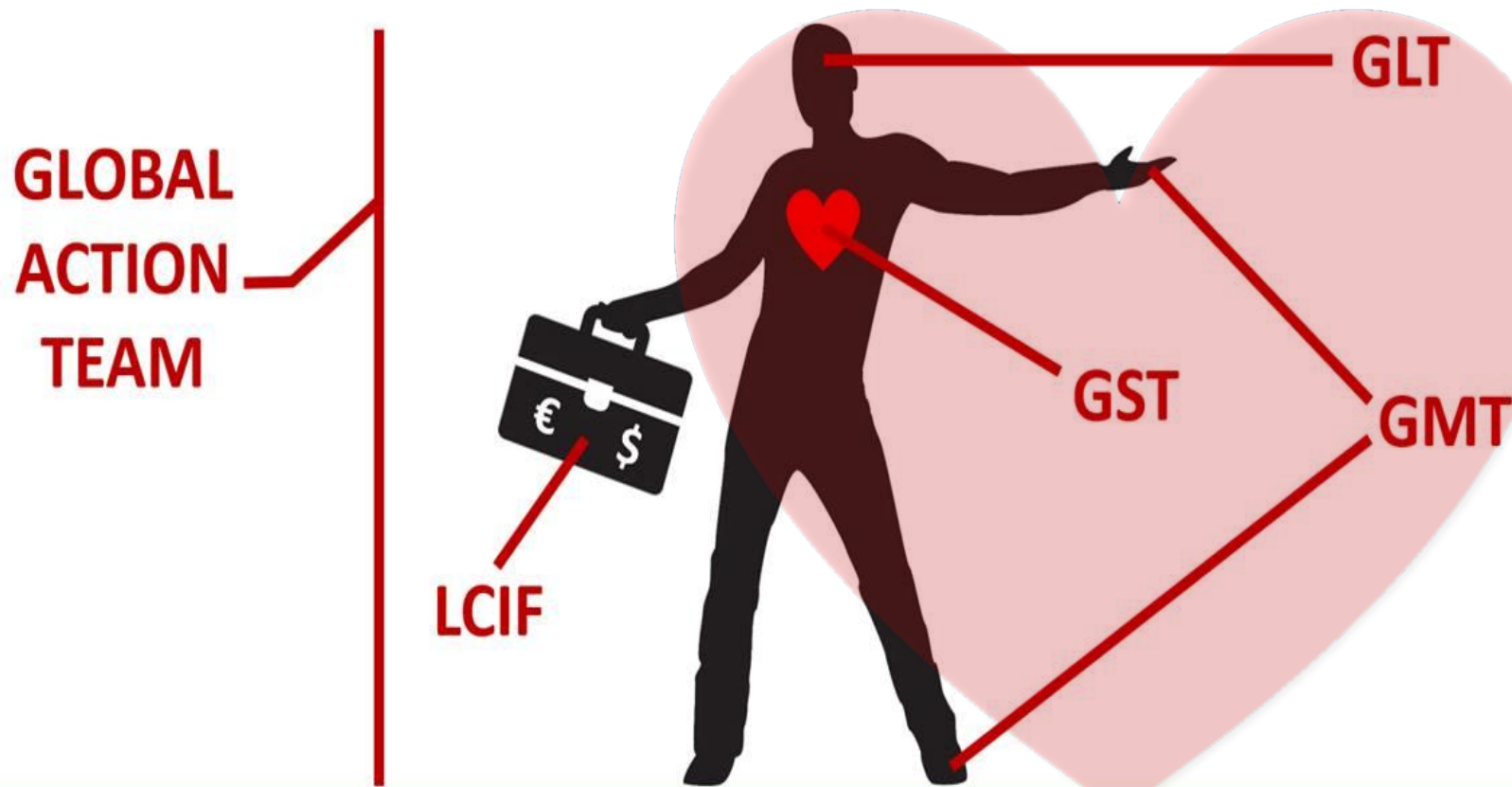
Maailmanlaajuinen toimintaryhmä

- Yhdistää
 - GLT, maailmanlaajuisen johtajakoulutusryhmän
 - GMT, maailmanlaajuisen jäsenryhmän
 - GST, maailmanlaajuisen palveluryhmän
- Entistä tiiviimpi yhteistyö keskeisten toimialojen ja LCIF:n kesken
- Sama organisaatiomalli Lions-järjestön kaikilla tasoilla





Mitä Maailmanlaajuinen toimintaryhmä tarkoittaa?

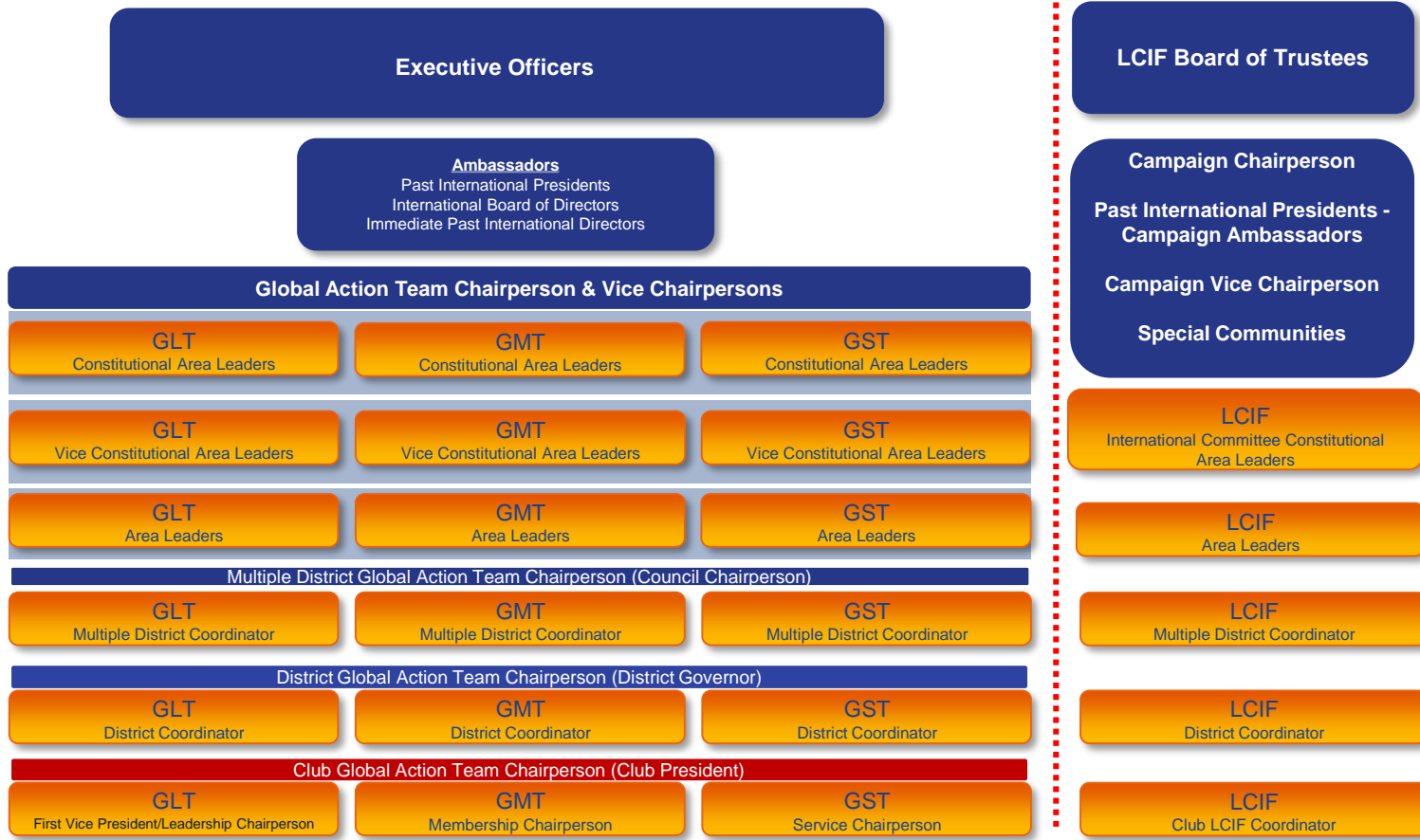


26 October 2017

GMT Area Leader Antti Forsell - Area 4A - Nordic and Baltic countries



Maailmanlaajuisen toimintaryhmän rakenne, Global Action Team = GAT





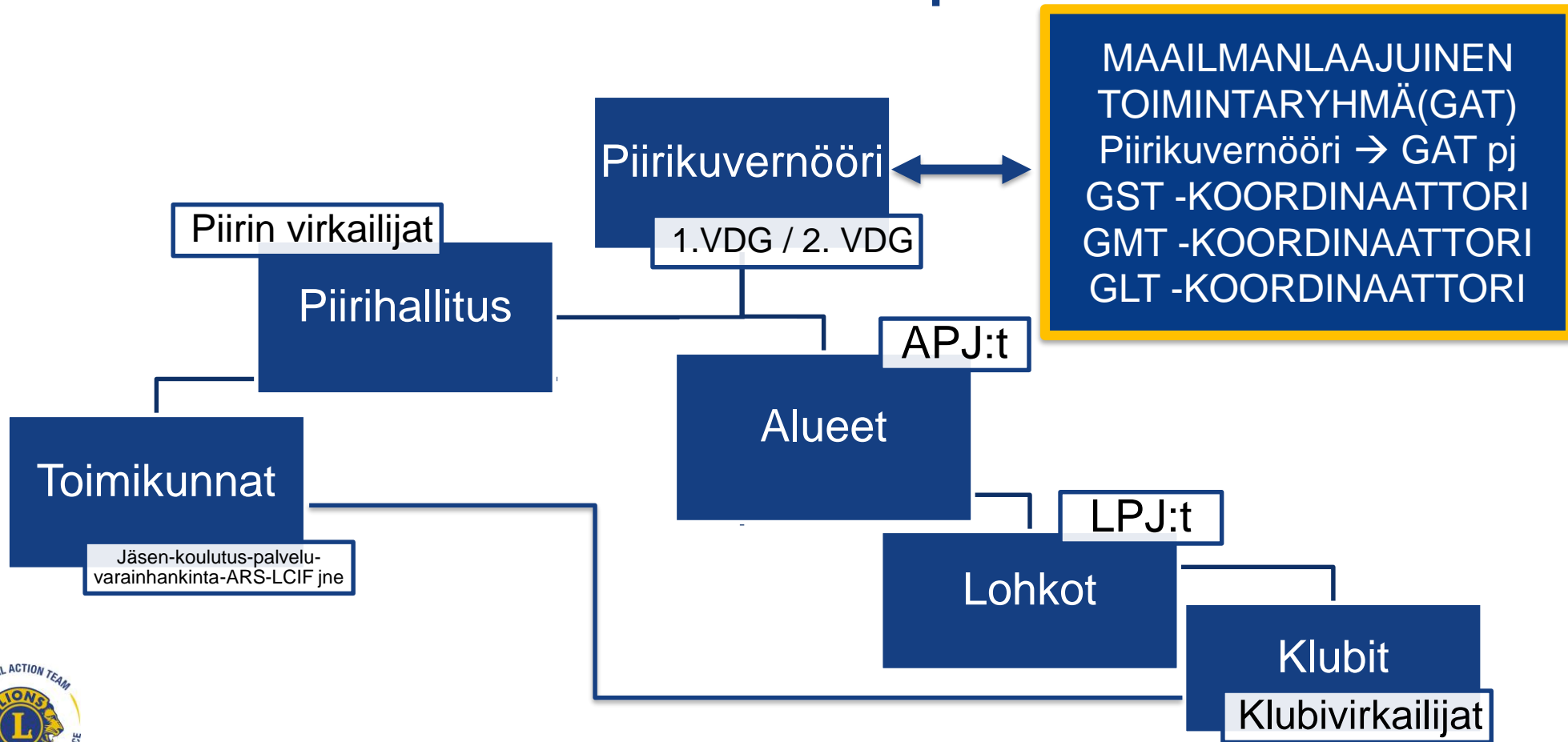
GAT-pääviestit

- Global Action Team –rakenne on Lions-järjestön uusi toimintamalli, jolla saavutetaan LCI Forward – ohjelman tavoitteet
- GAT merkitsee yhtenäistä toimintatapaa, viestintää ja raportointia kaikilla tasoilla
- Aktiviteettien raportoinnin merkitys korostuu
 - MyLCI-portaali → mm. aktiviteetit ja jäsentiedot
 - MyLion-mobiilisovellus → yhteydenpitoa, ohjeita, ideoita...



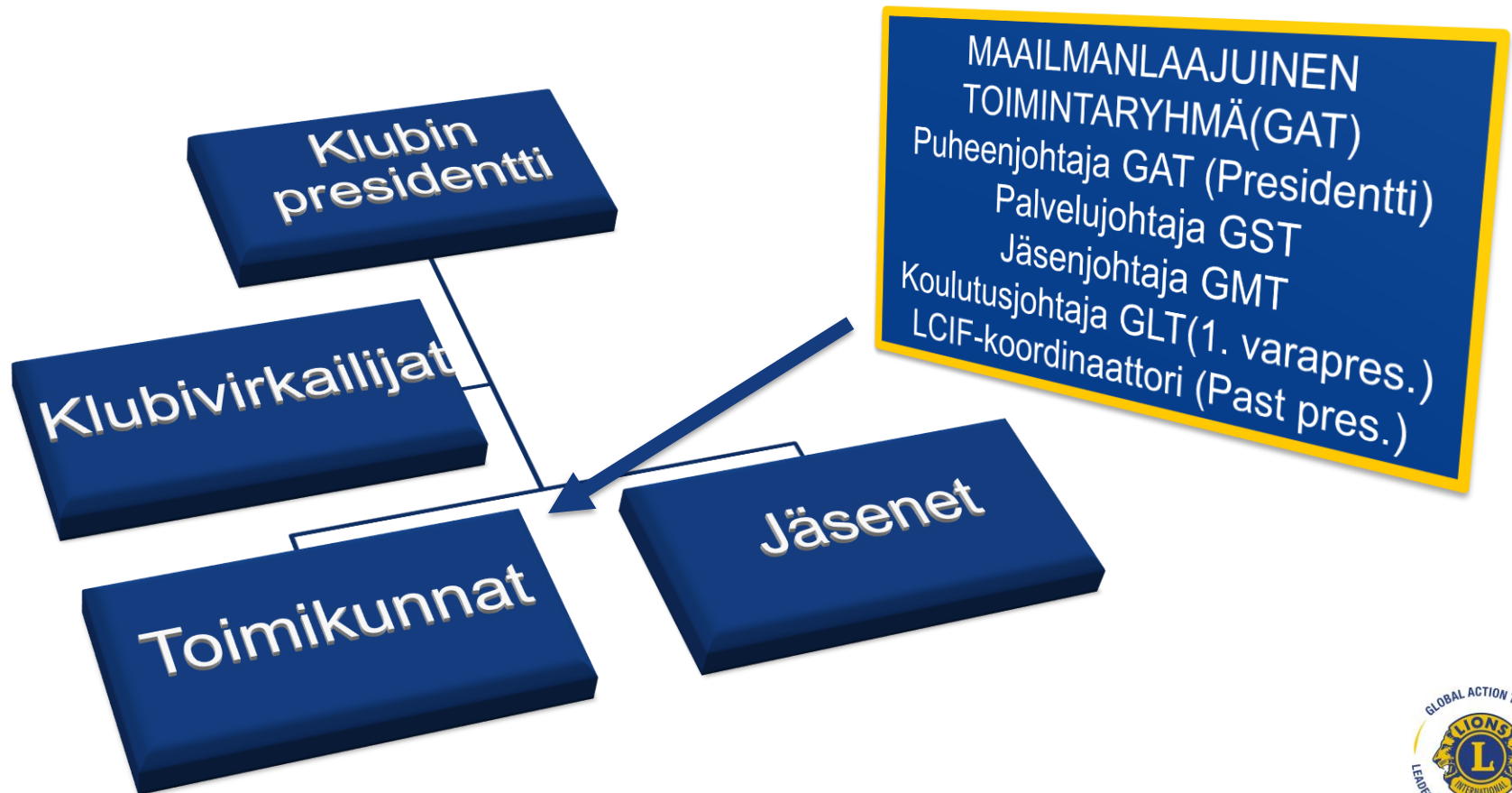


GAT-malli MD-107 piiritasolla





GAT-malli klubitasolla





Toimintamalli

- GAT-toimintamalli tulee sisällyttää piirien ja klubien toimintasuunnitelmiin
 - Piirien organisaatioissa tulee olla:
 - Jäsenjohtaja D-GMT
 - Koulutusjohtaja D-GLT
 - Palvelujohtaja D-GST
 - LCIF-koordinaattori (LCIF)
 - Klubeissa tulee olla nimettyinä:
 - Jäsenjohtaja (GLT)
 - Koulutusjohtaja (GMT)
 - Palvelujohtaja (GST)
 - LCIF-koordinaattori (LCIF)





GAT Team Finland palveluksessanne

– GLT Varpu Ylhäinen

- LC Vantaa/Vernissa



– GMT Kalevi Sillanpää

- LC Punkalaidun



– GST Jukka Isotalo

- LC Oulu/Raatti



<https://www.youtube.com/watch?v=StmTvmQqKwc>



